

**4.NP**  
patro

**B - 50**  
označení jednotky

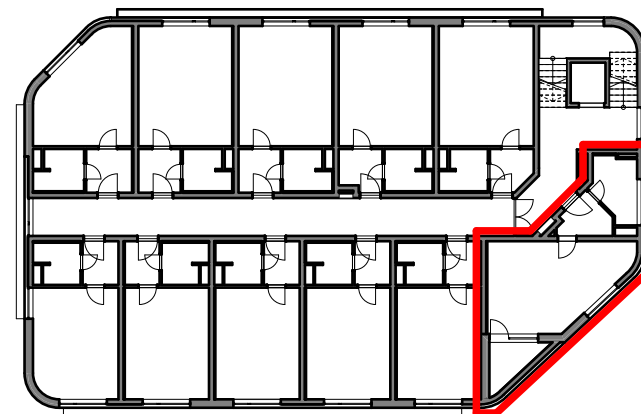
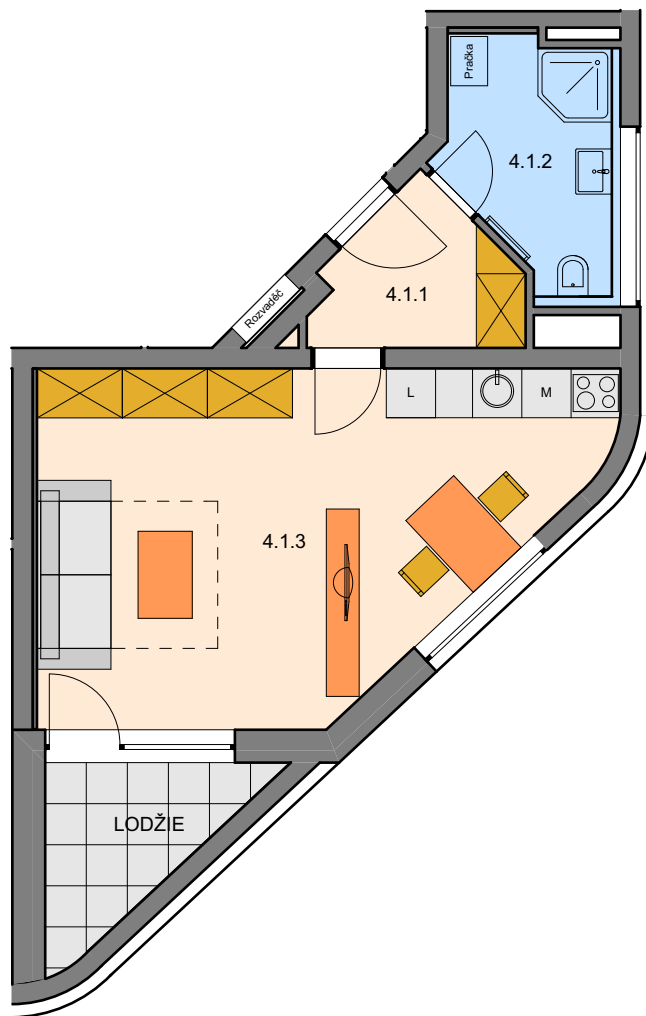
**1 + KK**  
dispozice

**36,8 m<sup>2</sup>**  
výměra jednotky



# VISTA

Byt 4.1	1 + KK
Číslo míst...	Účel místnosti
4.1.1	CHODBA
4.1.2	KOUPELNA
4.1.3	POKOJ + KK
LODŽIE	4,4m <sup>2</sup>



**ZONE INVEST**

Developer | ZONE INVEST a.s. | Třída Generála Píky 11 | 613 00 Brno | [www.zoneinvest.cz](http://www.zoneinvest.cz)